

# Passerelle

(10/12 ans - du CM2 à la 5ème)

La Passerelle est un service dédié aux 10-13 ans, du CM2 à la 5ème, qui permet la transition entre l'Île aux Mômes et la Maison des Jeunes.

Dès leur passage en CM2, les enfants bénéficient d'un planning hebdomadaire d'animations grâce à la Passerelle. Des activités en commun avec la Maison des Jeunes sont organisées. Les jeunes bénéficient d'un animateur référent pour la semaine qui les suivra tout au long de la journée.

## Le programme des animations

Une plaquette spécifique Passerelle, détaillant le programme des animations prévues pour les vacances d'hiver est en ligne sur le site [www.saint-berthevin.fr](http://www.saint-berthevin.fr), rubrique Enfance / Jeunesse.

Accessible également en scannant le QR Code.



## Déroulé de la journée

La passerelle est essentiellement présente sur la Maison des Jeunes.

- Entre 7h et 9h30 : accueil à l'Île aux Mômes
- **A partir de 9h45** : accueil à la Maison des Jeunes
- Jusqu'à 12h : activité à la Maison des Jeunes ou à l'extérieur
- De 12h à 13h30 : déjeuner au restaurant scolaire La Forêt pour les enfants inscrits
- **A partir de 14h** : accueil et activité à la Maison des Jeunes ou à l'extérieur

→ Vous pouvez venir chercher votre enfant à partir de 17h (sauf si votre enfant est autorisé à rentrer seul avec autorisation à remplir au préalable).

*L'horaire de fin peut varier en fonction des activités et des sorties.*

## Les inscriptions

Les inscriptions se déroulent sur l'Espace Citoyens.

## Spécificité des sorties

Certaines sorties sont limitées en terme de place (en général 8). Si votre enfant est sur liste d'attente, il pourra néanmoins rester sur le site de la Maison des Jeunes.

## LE LIEN

64 avenue Saint-Exupéry - Saint-Berthevin

### Accueil

☎ 02.85.68.00.10

✉ [accueil.lelien@ville-saint-berthevin.fr](mailto:accueil.lelien@ville-saint-berthevin.fr)

### Direction

Laure MÉDARD

✉ [laure.medard@ville-saint-berthevin.fr](mailto:laure.medard@ville-saint-berthevin.fr)

### Coordination Enfance (3/11 ans)

Vanessa GARNIER

✉ [vanessa.garnier@ville-saint-berthevin.fr](mailto:vanessa.garnier@ville-saint-berthevin.fr)

### Coordination Jeunesse (12/20 ans)

Adrien ROUSSELET

✉ [adrien.rousselet@ville-saint-berthevin.fr](mailto:adrien.rousselet@ville-saint-berthevin.fr)

SAINT  
BER  
THE  
VIN



## Vacances d'Hiver Île aux Mômes et Passerelle Du 16 au 27 février 2026



**INSCRIPTIONS**  
**du vendredi 23**  
**au vendredi 30 janvier 2026**

**Sur l'Espace Famille.**

# Ile aux Mômes (3/9 ans - de la PS au CM1)

## Pour les vacances d'Hiver Inscriptions sur l'Espace Famille du 23 au 30 janvier 2026

Après la date du 30 janvier, les inscriptions ne seront plus possibles via votre espace personnel. Il faudra contacter directement Le Lien au 02.85.68.00.10.

Annulation possible jusqu'au mardi 10 février pour les 2 semaines de vacances par mail à l'adresse [accueil.lelien@ville-saint-berthevin.fr](mailto:accueil.lelien@ville-saint-berthevin.fr)

## INFORMATIONS ILE AUX MÔMES

### Sortie

Lors des sorties (piscine, musée, parc...), nous emmenons tous les enfants. Il n'y a pas possibilité pour eux de rester sur la structure, sauf si le car est complet.

### Lieux d'accueil des enfants

- Accueil du matin regroupé des enfants de 3 à 12 ans à l'Ile aux Mômes, de 7h à 8h.
- Accueil du soir regroupé des enfants de 3 à 12 ans à l'Ile aux Mômes, de 17h30 à 19h.

### Ouverture du portail principal

- Le matin, de 7h à 9h15
- Le midi, de 11h45 à 12h05 et de 13h30 à 13h45
- Le soir, de 16h45 à 19h.



Durant la semaine, les enfants partiront pour un voyage ludique à la découverte de différents mini-mondes : imaginaire, marin, magique, festif à Rio et scientifique.

À travers animations, sorties et rencontres, ils développeront curiosité et imagination tout en partageant des moments de jeu et de convivialité.

### Pour les PS, MS, GS

↳ Lundi 16 février (matin)

#### Animation Lego construction et imaginaire

Avec Graines de Briques

↳ Jeudi 19 février (matin)

#### Séance Contes avec Anita Tollemer

↳ Vendredi 20 février (apm)

#### Atelier Cuisine

Avec la Maison des Jeunes

☞ Pour les GS uniquement

☞ Places limitées - Inscriptions sur l'Espace Famille

### Du CP au CM1

↳ Mardi 17 février (matin)

#### Exposition Sciences au Zoom à Laval

Visite avec médiateur suivie d'un atelier scientifique.

☞ Places limitées - Inscriptions sur l'Espace Famille

↳ Mercredi 18 février (matin)

#### Sortie Piscine à l'Aquabulle

Prévoir maillot de bain, serviette - Bonnet obligatoire

☞ Places limitées

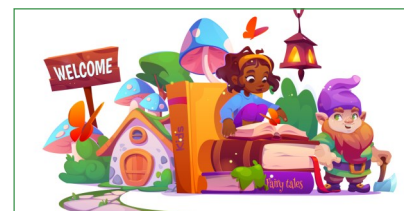
↳ Vendredi 20 février (matin)

#### Initiation à la capoeira

Activité dynamique mêlant danse, musique et sport.

☞ Places limitées - Inscriptions sur l'Espace Famille

Direction Semaine 1 : Florian GAUTIER (02.43.69.12.11)



Pendant la semaine, les enfants vivront une aventure immersive à la découverte de mini-mondes surprenants : en danger, jardiniers secrets,

messagers, construction et grande révélation.

Grâce à des animations et activités créatives, ils développeront curiosité, imagination et esprit d'exploration.

### Pour les PS, MS, GS

↳ Mardi 24 février (matin)

#### Activités à Coupeau sur le thème de la nature

Avec l'intervention de Mayenne Nature Environnement  
Prévoir tenue adaptée, bottes ou chaussures de rechange.

☞ Places limitées - Inscriptions sur l'Espace Famille

↳ Mercredi 25 février (matin)

#### Lecture de contes à la médiathèque

↳ Jeudi 26 février (matin)

#### Jeux surdimensionnés avec le CLEP

☞ Places limitées - Inscriptions sur l'Espace Famille

### Du CP au CM1

↳ Mardi 24 février (matin)

#### Activités à Coupeau sur le thème de la nature

Avec l'intervention de Mayenne Nature Environnement  
Prévoir tenue adaptée, bottes ou chaussures de rechange.

☞ Places limitées - Inscriptions sur l'Espace Famille

↳ Mardi 24 février (apm)

#### Atelier « Bande sonore » au Reflet

Découverte des bases de la musique électronique et initiation à l'utilisation de samplers.

☞ Places limitées - Inscriptions sur l'Espace Famille

↳ Mercredi 25 février (apm)

#### Spectacle « Le Petit Fugitif »

Par le groupe Inigo Montoya, Festival Monte dans l'Bus

↳ Jeudi 26 février (apm)

#### Module pilotage avec le CLEP.

☞ Places limitées - Inscriptions sur l'Espace Famille

↳ Vendredi 27 février (matin)

**Cérémonie des gardiens du mini-monde - Pour tous**  
Défilé, présentation des créations réalisées et remise de médailles.

Direction Semaine 2 : Gwendoline ESNAULT (02.43.69.12.11)